

# Tutorium für E-Prime (und R)

---

ANFÄNGERKURS IM WINTERSEMESTER 2019/20

# Wiederholung

**Listen** nesten und verschachteln

**Lexical Decision Task** ist ein Priming-Experiment

- Sowohl Target als auch Prime können entweder Wort oder NichtWort sein
- Reaktion nur auf Target

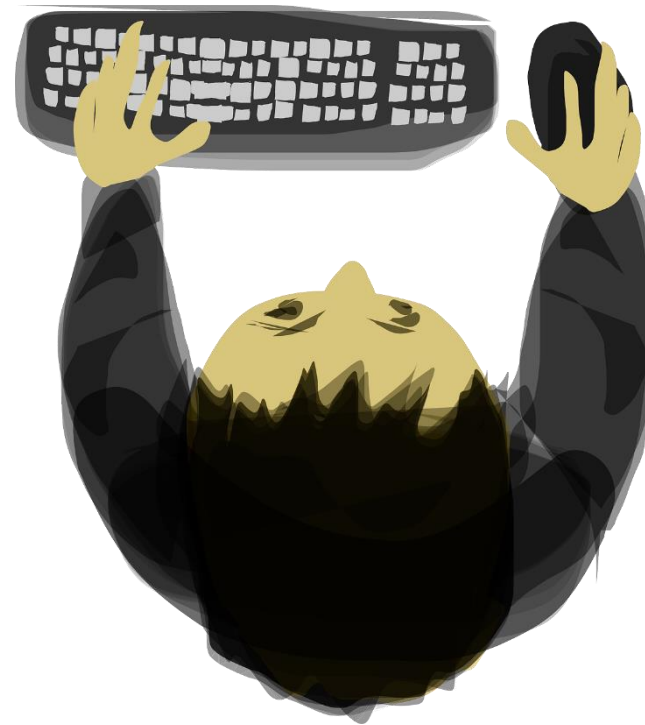
ID	Weight	Nested	Procedure	Prime	Target	Antwort
1	1	W	Priming	[Wort]	[Wort]	d
2	1	N	Priming	[NichtWort]	[NichtWort]	l
3	1	W, N	Priming	[Wort]	[NichtWort]	l
4	1	W,N	Priming	[NichtWort]	[Wort]	d

# Gliederung

---

**Üben, üben, üben...**

1. Geschlechter-IAT
2. Stroop-Test
3. Hausaufgabe



# 1. Geschlechter-IAT

Der **Implicit Association Test** ist ein Reaktionszeitexperiment

- Kategorisierung nach männlich/weiblich bzw. positiv/negativ
- Fünf Durchgänge: Namen, Wörter, beides, Wörter (reverse), beides

ID	Weight	Nested	Procedure	Durchgang
1	2	wordSex	exp	männl - weibl
2	1		instr2	?
3	2	wordEval	exp	schlecht - gut
4	1		instr3	?
5	2	both	exp	kongruent
6	1		instr4	?
7	2	wordEvalNew	exp	gut - schlecht
8	1		instr5	?
9	2	bothNew	exp	inkongruent

# 2. Stroop-Test

---

Der **Stroop-Test** ist ein Reaktionszeitexperiment

- Klassifizieren der Farbe eines Wortes durch Tastendruck
- Entweder neutrale oder tabuisierte Wörter

ID	Weight	Nested	Procedure	Target
1	3	W, Farbe	Stroop	[Wort]
2	3	T, Farbe	Stroop	[Tabu]

# 3. Hausaufgabe

---

E-Merge Datensatz herunterladen und mitbringen

- Auf der Webseite unter Material

